



דירת 5 חדרים

שטח 123 מ"ר, מרפסת 13 מ"ר

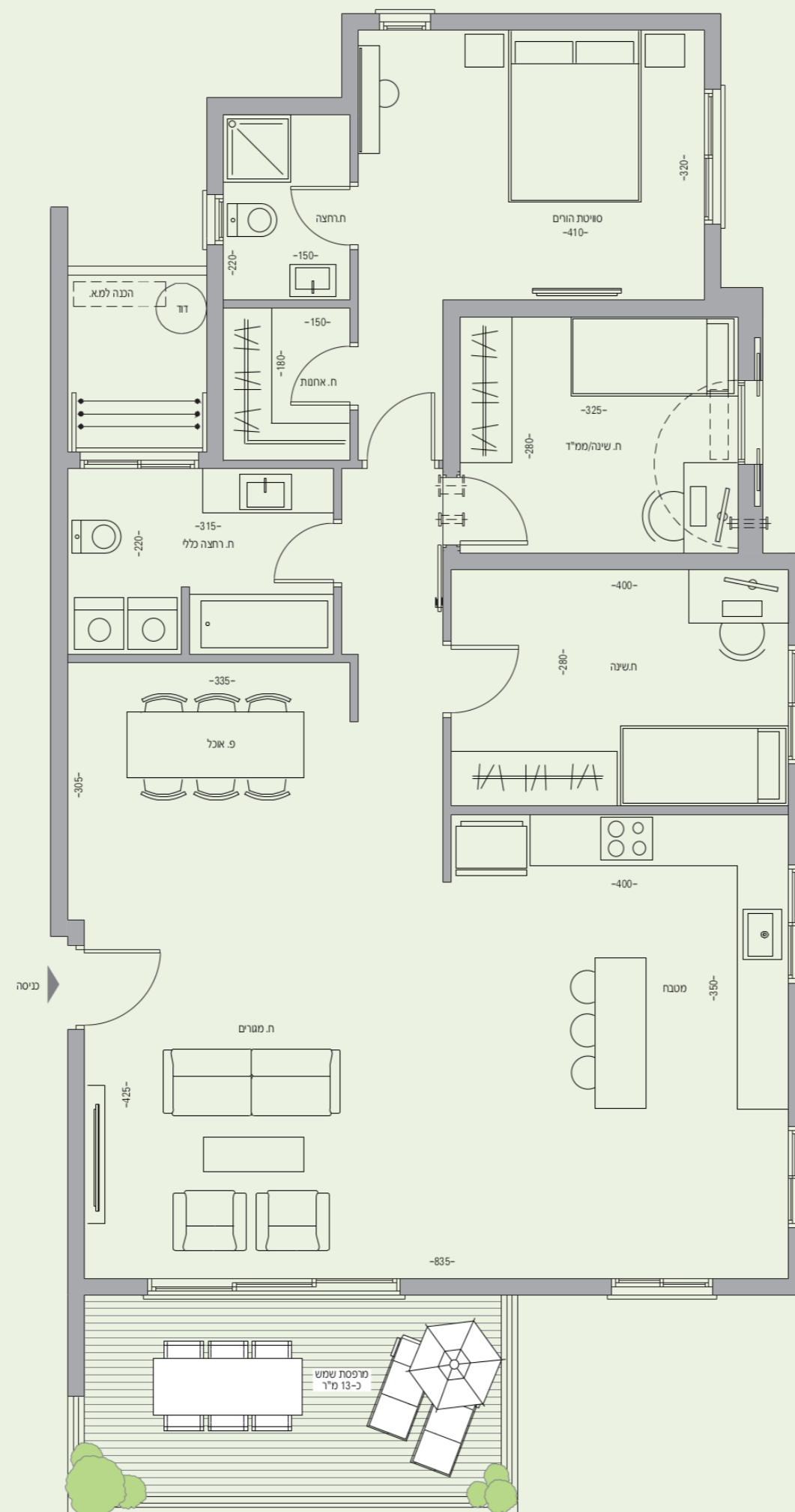
6B | 8B | 10B | 12B
6A | 8A | 10A | 12A

בניין וסביבת מגורים | מתחם בוטיק אקסקלוסיבי פונה לנוף ירוק עוצר נשימה | תכנון אדריכלי "לשניאק אדריכלים" המשרד המוביל בחיפה | בליווי מעצבת פנים יעלה אבני ברוח עיצובית של עקרונות הפנג-שוואי | לובי ראשי מפואר

הדירה | דלת כניסה פלדה מעוצבת | דלתות פנים פנדר דגם יוניק או ש"ע, דלת פלקסבורד מנעול מנגני וידית מעוצבת | חלונות אלומיניום איכותיים חברת "קליל" או ש"ע | תריסי גלילה חשמליים ורשתות בסלון ובחדרי השינה (למעט מחד) | ריצוף גרניט פורצלן 80x80 בכל הדירה (למעט חדרים רטובים ומרפסת) | חשמל תלת פאזי 25x3 | שקע תלת פאזי לכיריים במטבח | הכנה למערכת קולנוע ביתית בסלון | מפסק תאורה מחליף בכל החדרים | אינטרקום טלוויזיוני במעגל סגור כולל צג צבעוני | הכנה למערכת אינטרנט קווית בכל החדרים | מזגן מיני מרכזי בדירה | חימום מים באמצעות קולטי שמש לחסכון באנרגיה | נקודת מים וגז במרפסת | נקודת טלפון וטלוויזיה בכל חדר

המטבח | ארונות מטבח איכותיים ומעוצבים מתוצרת מותגים מובילים | ארון סנדיץ עליון ותחתון כולל מנגנון בלימה שקטה והכנה למדיח כלים | משטח מטבח משיש אבן קיסר במבחר גוונים לבחירה | יחידת Built In גבוהה במטבח (תנור ולמיקרו) | כיור מטבח בהתקנה שטוחה

חדרי רחצה | כלים סניטריים איכותיים | אסלות תלויות עם מכלי הדחה סמויים | ריצוף Anti Slip | מראה וארון אינטגרלי הכולל משטח וכיור באמבטיה ראשית



התמונה להמחשה בלבד. התוכנית, המפרט והמידות יקבעו על פי החתום בהסכם המכר בלבד.

